

# GGAEA® B15 General Purpose Anti-slip Tape (Black) 至亚® B15 通用型砂面防滑贴 (黑色)

## 产品说明:

- 一级金刚砂粒面及独特配方的胶层相结合，耐磨性能优于进口品牌
- 先进的静电植砂技术，稳定均匀不掉砂
- 选用双向拉伸 PET 基材，而不是 PVC 基材，尺寸稳定性和使用寿命大大加强
- 胶粘效果优异稳定、甚至可以长期浸泡在热水中而不失粘，高低温不失粘
- 防火原材料设计，通过 EN45545-2 R1 HL3 最高防火等级
- 环保胶层配方设计，无异味，通过欧盟环保标准
- 优质牛皮离型纸，保证材料的存储过程中的稳定性

## Introduction:

- Premium mineral coating, great roughness and non-slip performance
- Cutting-edge minerelectrostatic process, offering a uniform and stable surface appearance and feature
- Selected BO-PET subframe, dimensional stability and weather resistance are greatly enhanced
- Excellent adhesive effect, even be soaked in hot water for a long time without losing adhesion; can be used in extreme high and low temperature
- Environmentally friendly adhesive formula design, no pungent smell
- Passed the EN45545-2 R10 HL3 highest fire resistance level
- High quality release paper, ensure the stability of the material in the storage process

## 适用范围:

品质超越欧美同类产品，广泛应用于轨道交通贯通道、逃生门、火车地铁上站台、楼梯踏步、工程机械、维修车辆、操作平台、甲板等。

## Application Area:

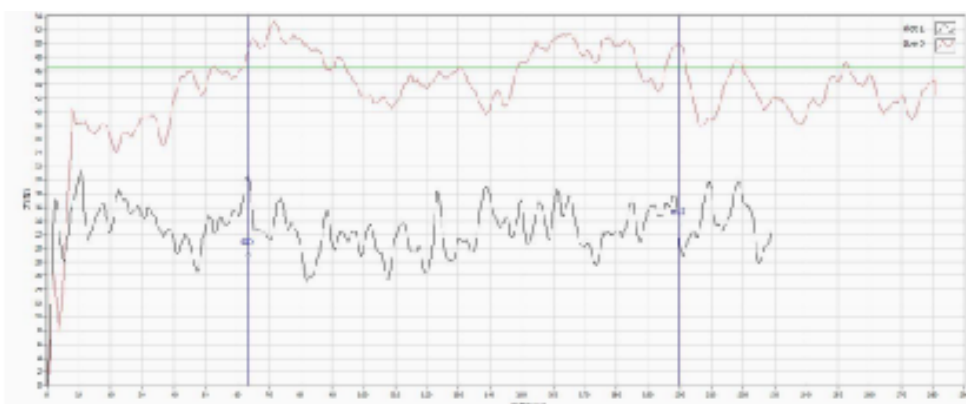
The quality is superior to similar products made in the USA and Germany. It is widely used in rail transit throughway, escape door, train and subway platform, stair stepping, construction machinery, maintenance vehicles, operation platform, deck and etc.

同系列型号 /Series Part Numbers: B10/B11/B15

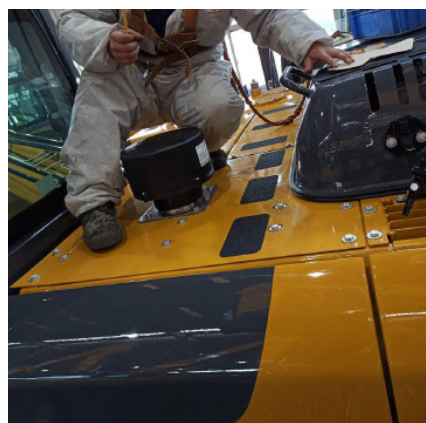
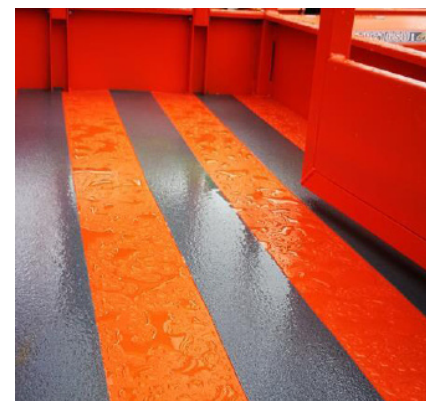
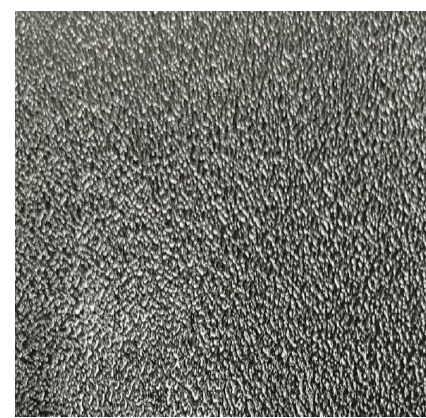
颜色 /Color: 黑 /Black

尺寸选择 /Size : 1/2/4/6/12/24/42Inch × 60Feet

## 剥离强度 /Peeling Strength:



No.	最大剥离力 (N)	最小剥离力 (N)	平均剥离力 (N)	剥离强度 (N/cm)	宽度 (mm)
3M 610	30.401	15.053	21.965	8.786	25.000
至亚 B15	53.201	39.570	46.585	18.634	25.000



至亚防滑贴通过以下第三方认证:  
Third Party Certification:



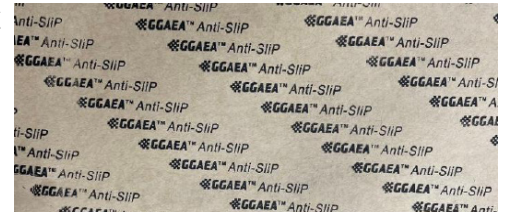
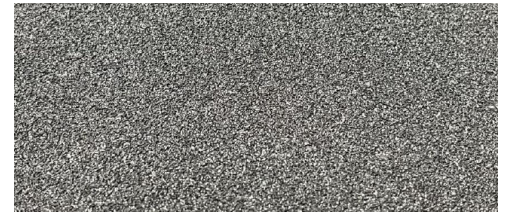
www.ggaea.com

更多信息和样品，详询技术工程师



## 为什么 GGAEA® B15 可以替代欧美进口产品? Why B15?

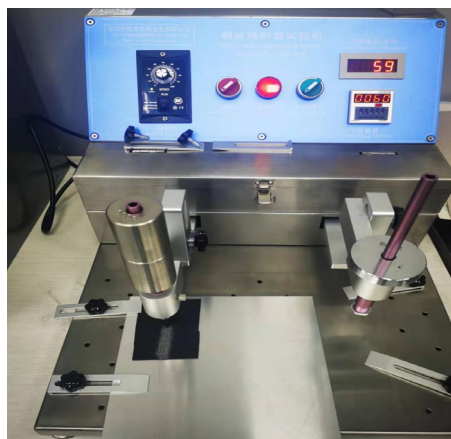
- 不选用 PVC, 而是坚持选用优质 PET. (PET 基材的尺寸稳定性高、耐候性好; 长时间的使用过程中不析出塑化剂, 不仅环保, 而且不会对胶层产生侵蚀, 从而更确保了粘结力和稳定性)。
- 不选用 A-PET, 选用 BO-PET(在 PET 中也有不同的产品等级, BO-PET 是双向拉伸 PET, 其基材的稳定性能和耐候性能优于其他类别 PET.)
- 严把工艺过程管控 (在基材涂布过程中, 对基材的预处理工艺严格要求并 100% 在线检测, 确保胶水和砂粒对基材的稳定粘结力)
- 离型纸 (选择高标准的离型纸, 保证最佳的挺度和离型力)



### 数据检测 / Data:

Test 测试项目	Method 测试方法	Judgement 判定
初粘力 Initial Adhesion	30° 斜角, > 10# 球 30° Slope, > 10# ball	OK
180° 剥离力 180° Peeling Strength	钢板测试 20h 粘结力大约 25N Steel Panel 20hours 25n	OK
高低温测试 High-Low temp. Test	-25°C /2h, 80°C /2h, 一组循环, 12 个循环测试, 无脱胶、无溢胶、不起泡, 粘结力无衰减。 -25°C /2h, 80°C /2h, one set of cycles, 12 cycles test, No degumming, no overflow, no foaming, no attenuation of adhesion.	OK
防火测试 Fire Resisitance Test	DIN5510 EN45545 HL3	OK
防滑测试 Anti-Slip Test	DIN51130: R13	OK
环保检测 Environment Test	ROHS: PASS	OK
老化试验 Aging Test	放入温度 60°C, 耐黄变试验箱中, 300W 黄化灯照射 72 小时, 表面无掉砂, 胶面无脱胶、溢胶、起泡, 粘结力无衰减。 Put into the temperature of 60°C, yellowing resistance test box, 300W yellowing and other irradiation 72 hours, the surface no sand, rubber surface no degumming, overflow, foaming, no attenuation of adhesion.	OK

### 耐磨测试 Wear Resistance Test



项目名称 Test	检查工具 Tools	测试方法 Method	判定 Judgement
耐磨耗测试	荷重 1000g 砝码, 耐磨试验机, 3M 610 耐磨垫片制作, 磨耗速度 60 次/min	将 3M 610 防滑贴制作成标准耐磨垫片, 我司 GGAEA B15 贴合铝板, 衬底耐磨测试。荷重 1kg, 100 次耐磨, 取出观察 3M 标准耐磨垫片和 B15 磨耗程度, 表面砂纹变化最小为耐磨效果更优。	GGAEA B15 砂纹变化小, 耐磨性能优于 3M 610

**至亚® GGAEA®**

专注研发和生产  
是替代欧美进口品牌的第一民族品牌



[www.ggaea.com](http://www.ggaea.com) [www.ggaea-safety.com](http://www.ggaea-safety.com)

更多信息和样品, 详询技术工程师